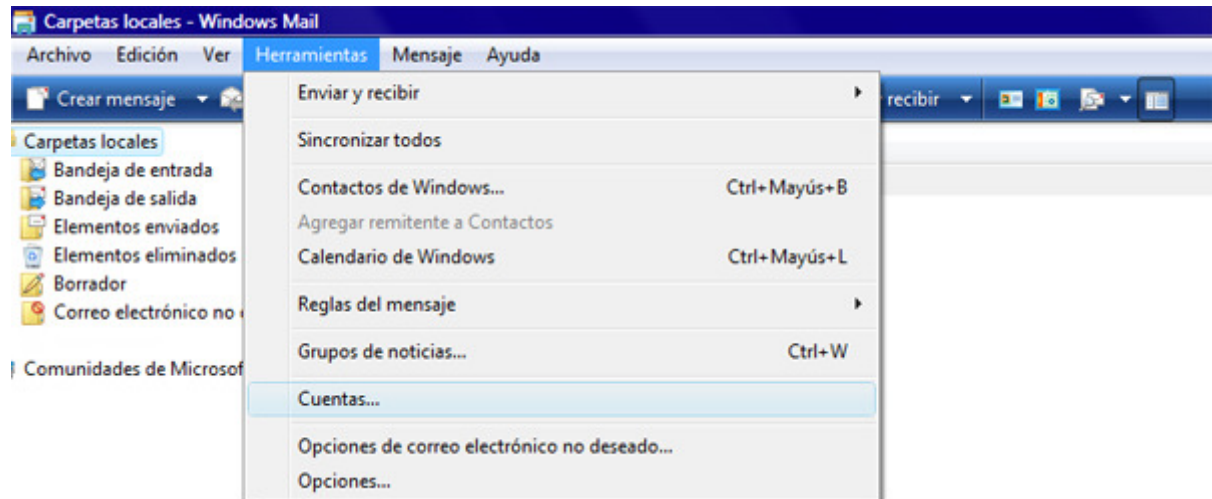


## :: Configuració :: Correu Windows Mail (vista)

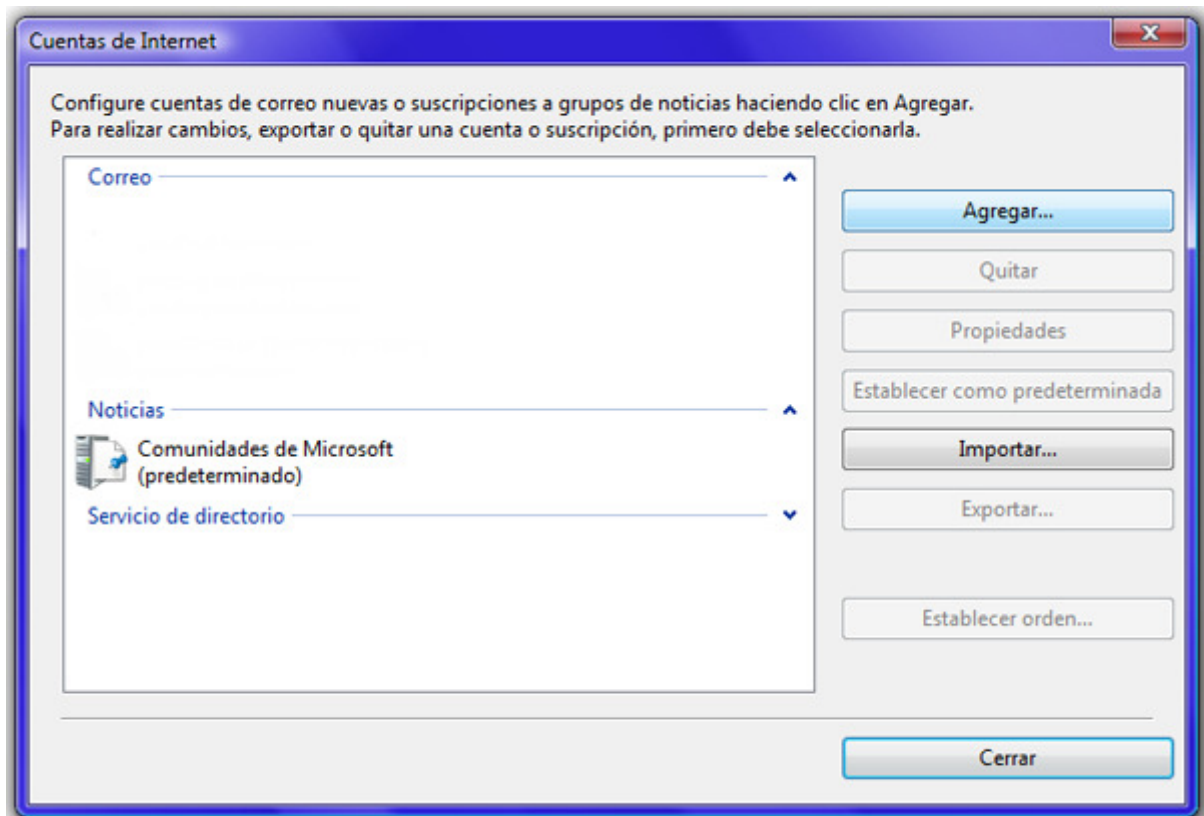
Començarem obrint el Windows Mail

S'obre prement en INICI> PROGRAMES> WINDOWS MAIL.

Un cop tenim obert Windows Mail, ens dirigim al menú superior i seleccionem EINES> COMPTES:

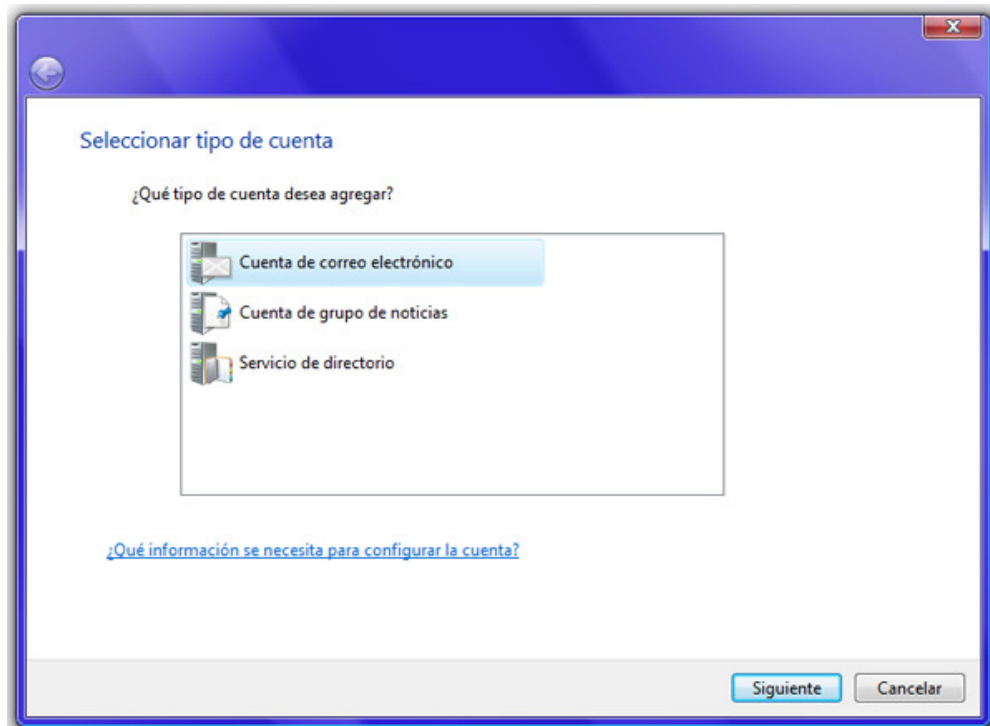


Per crear un compte nou feu clic a AGREGAR:

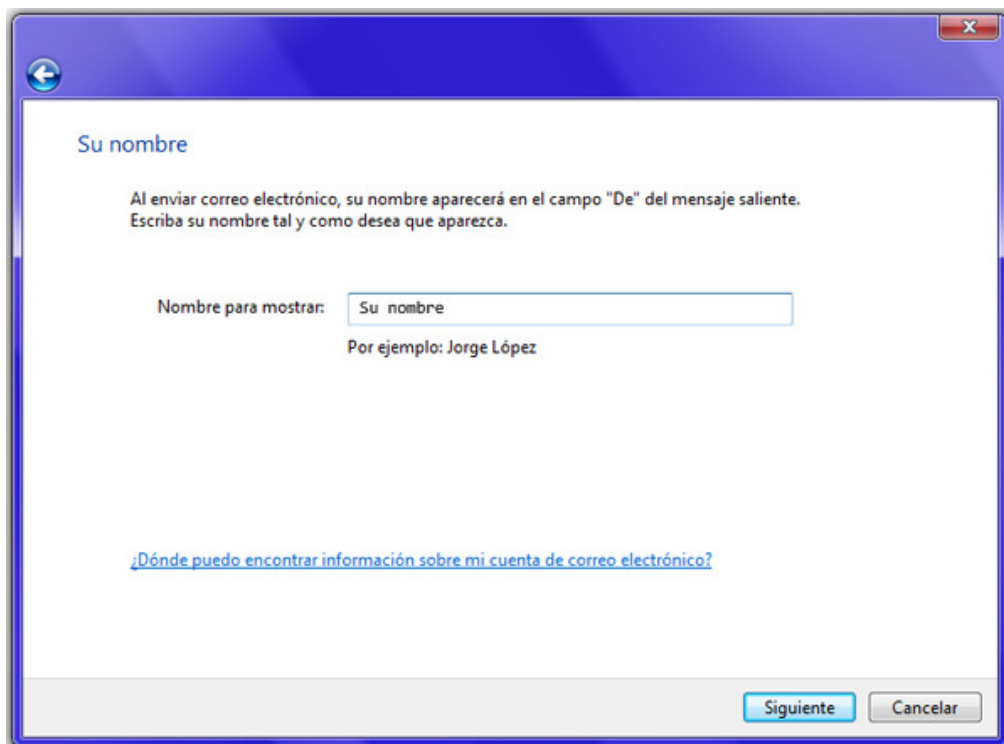


## :: Configuració :: Correu Windows Mail (vista)

Ara procedim a crear un nou compte de correu electrònic:

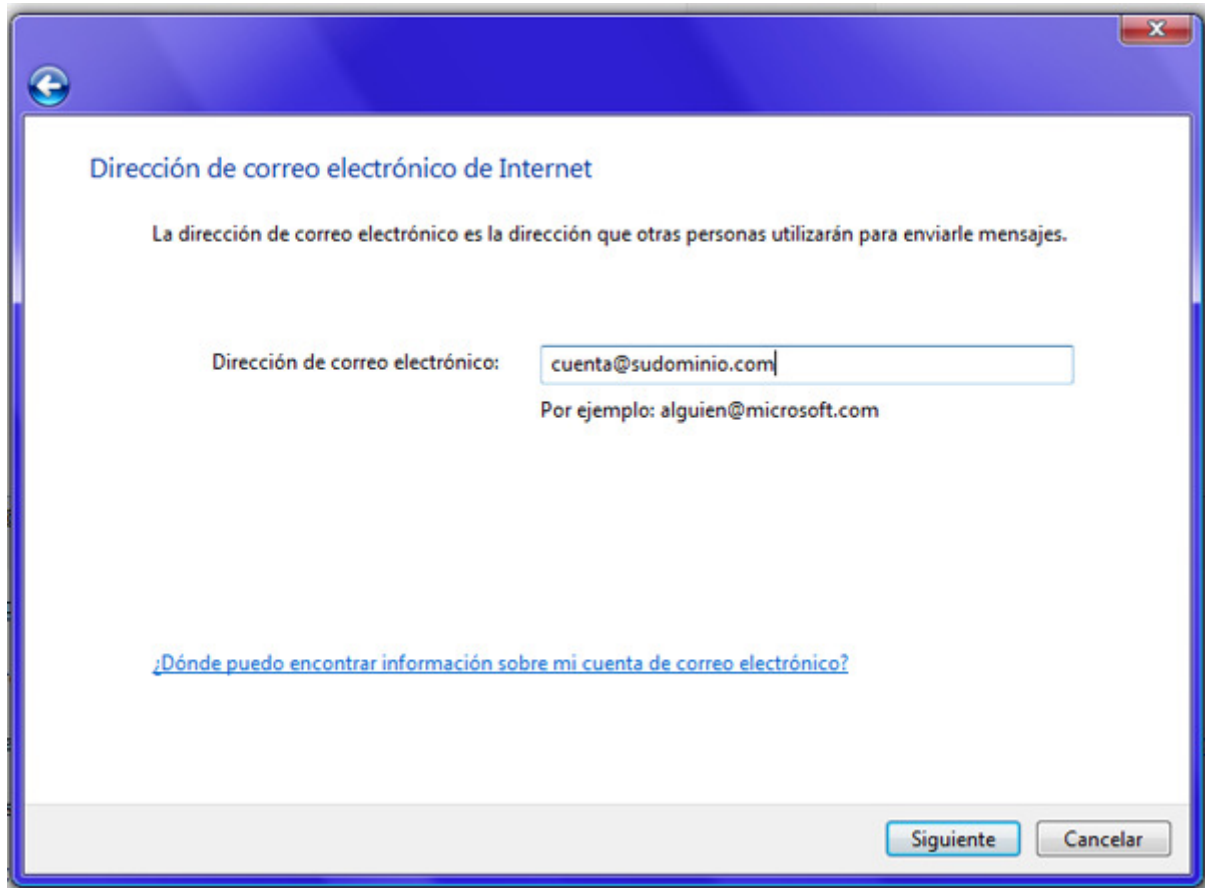


Quan creem un compte ens surt un assistent per a la creació del compte, el primer pas és introduir un nom. Aquest nom es mostrarà als destinataris del correu:



## :: Configuració :: Correu Windows Mail (vista)

Quan premem el botó "Següent" ens apareixerà la continuació de l'assistent, en aquest cas ens demana el correu que es mostrarà al destinatari per contestar els correus. Per exemple, podem enviar correus des del compte info@dominio.com, però que surti un nom com pot ser contacto@dominio.com:



Dirección de correo electrónico de Internet

La dirección de correo electrónico es la dirección que otras personas utilizarán para enviarle mensajes.

Dirección de correo electrónico:

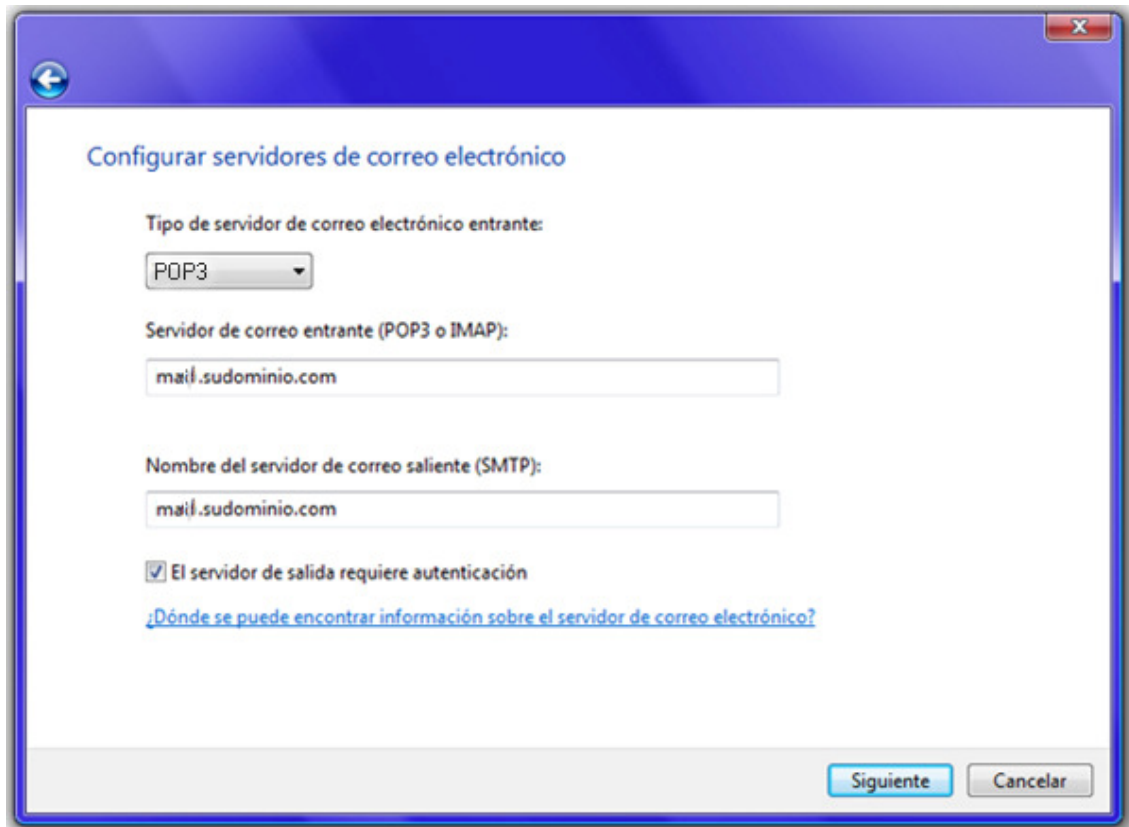
Por ejemplo: alguien@microsoft.com

[¿Dónde puedo encontrar información sobre mi cuenta de correo electrónico?](#)

Sigüiente Cancelar

Premem "Següent" i ens sol·licita el tipus de compte. Demana les dades de POP3, corresponents a la rebuda i l'enviament dels correus. Per aquest cas, serà mail.sudominio.com pel servidor entrant i mail.sudominio.com pel servidor sortint. Important marcar la casella El meu servidor de sortida requereix autenticació:

## :: Configuració :: Correu Windows Mail (vista)



Configurar servidores de correo electrónico

Tipo de servidor de correo electrónico entrante:  
POP3

Servidor de correo entrante (POP3 o IMAP):  
mail.sudominio.com

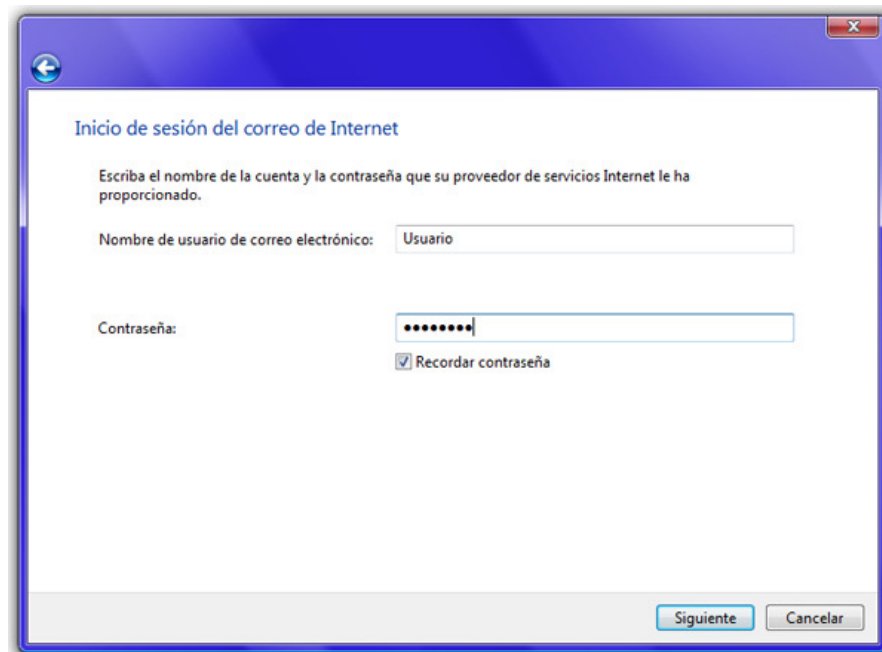
Nombre del servidor de correo saliente (SMTP):  
mail.sudominio.com

El servidor de salida requiere autenticación

[¿Dónde se puede encontrar información sobre el servidor de correo electrónico?](#)

Siguiente Cancelar

Ara ha arribat el moment de configurar les dades del correu, introduueix-hi el nom d'usuari i la contrasenya que té assignats per a aquest compte.



Inicio de sesión del correo de Internet

Escriba el nombre de la cuenta y la contraseña que su proveedor de servicios Internet le ha proporcionado.

Nombre de usuario de correo electrónico: Usuario

Contraseña: .....

Recordar contraseña

Siguiente Cancelar

## :: Configuració :: Correu Windows Mail (vista)

Finalment, acabem l'assistent i ens dóna l'opció de descarregar el correu o no.

