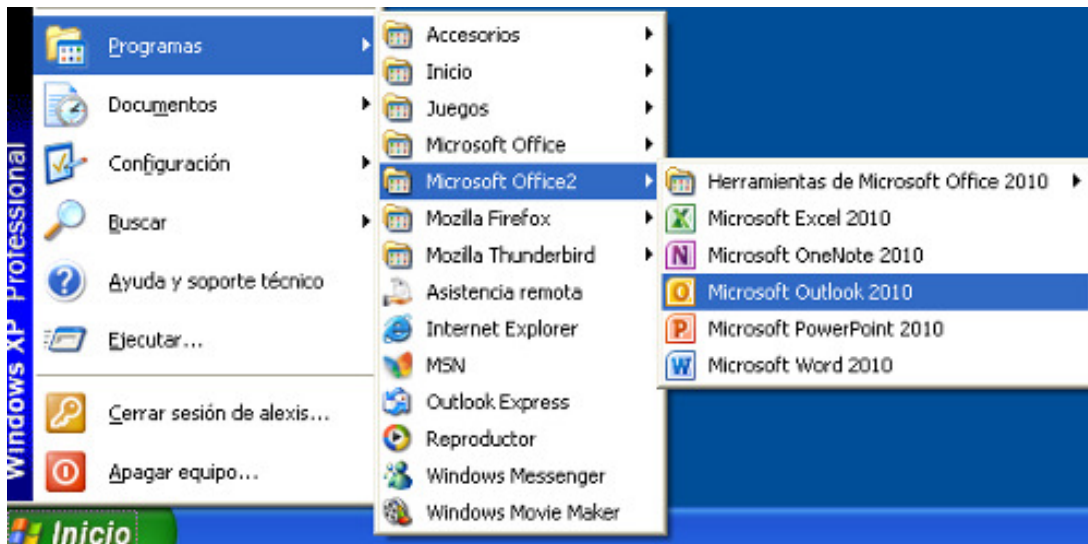
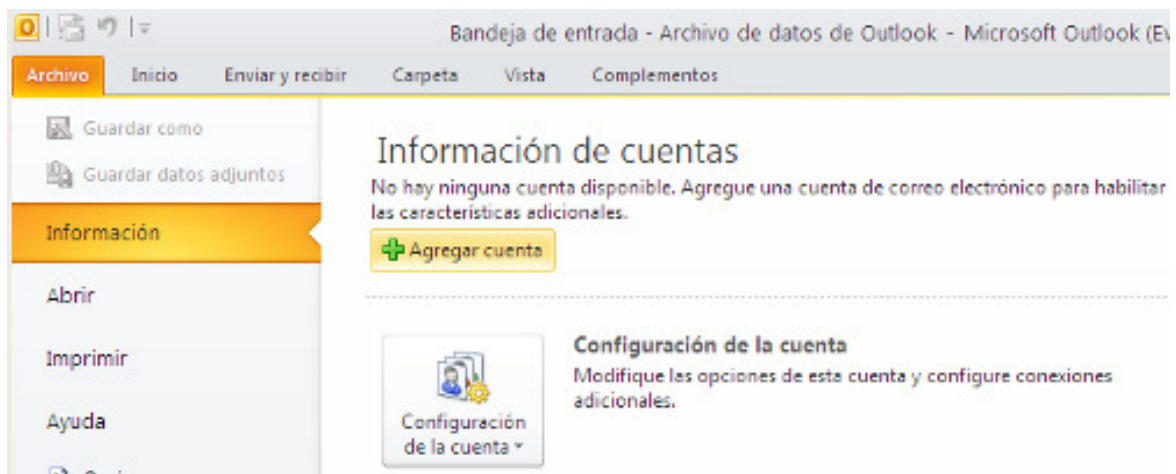


:: Configuració :: Correu Outlook 2010

Comencem el Outlook 2010 des d' INICI> PROGRAMES> MICROSOFT OFFICE> OUTLOOK 2010

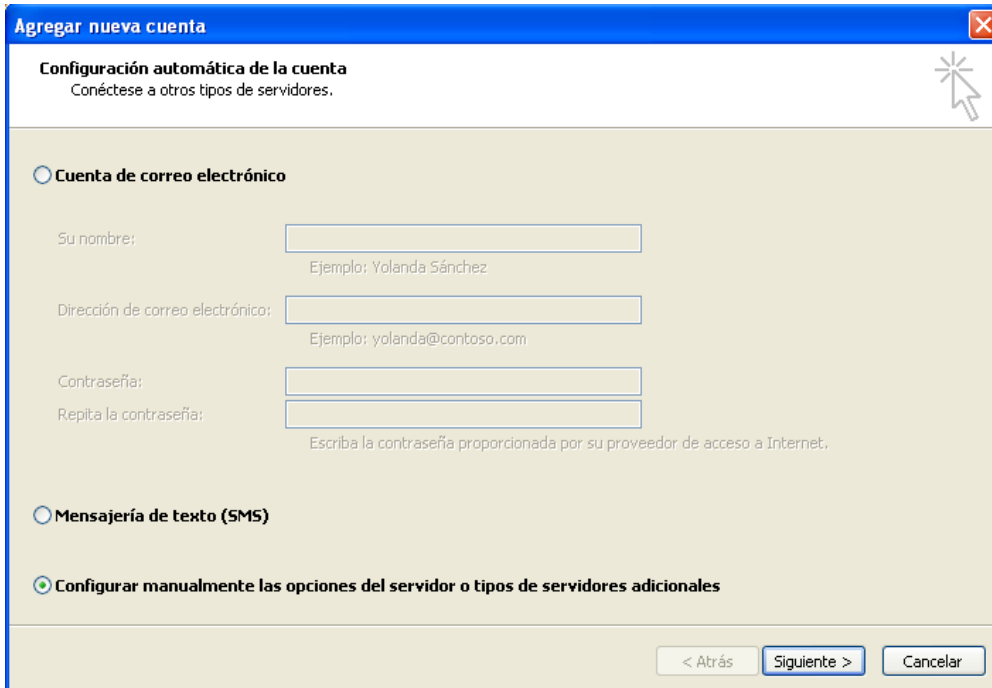


Si és la primera vegada que l'obrim, ens apareixerà un assistent. Si no és la primera vegada, hem d'anar al menú ARXIU> AGREGAR COMPTE.



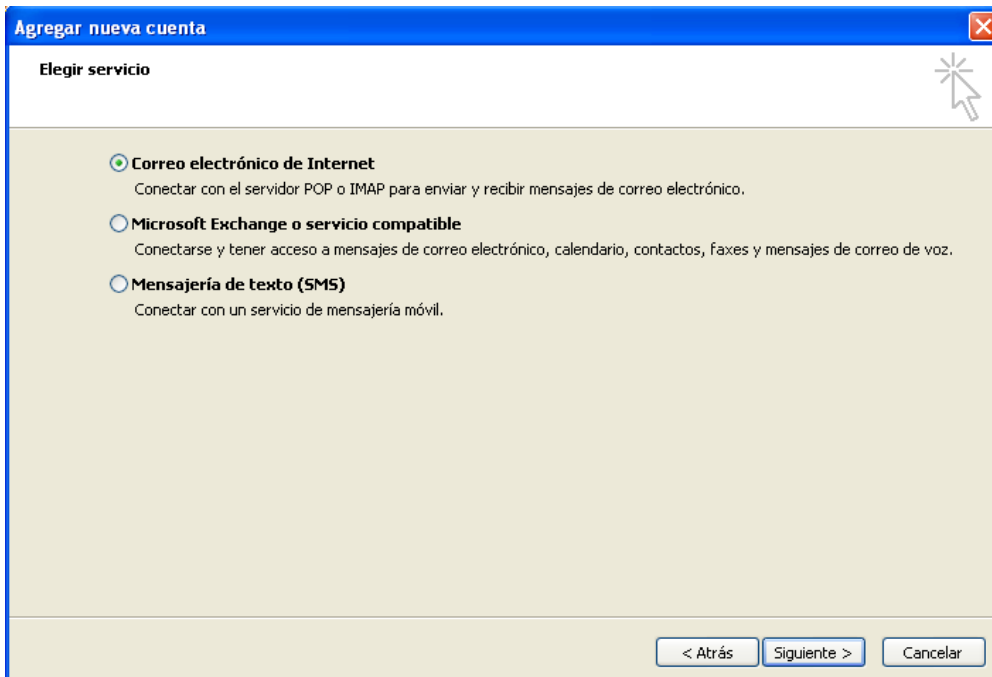
A la pantalla següent deixarem en blanc els camps que ens apareixen i marcarem l'opció de "Configurar manualmente las opciones del servidor o tipos de servidores adicionales".

:: Configuració :: Correu Outlook 2010



The screenshot shows the 'Agregar nueva cuenta' window in Outlook 2010. The title bar reads 'Agregar nueva cuenta'. The main heading is 'Configuración automática de la cuenta' with the subtitle 'Conéctese a otros tipos de servidores.' Below this, there are three radio button options: 'Cuenta de correo electrónico', 'Mensajería de texto (SMS)', and 'Configurar manualmente las opciones del servidor o tipos de servidores adicionales'. The 'Configurar manualmente...' option is selected. There are four text input fields: 'Su nombre:' (with example 'Yolanda Sánchez'), 'Dirección de correo electrónico:' (with example 'yolanda@contoso.com'), 'Contraseña:', and 'Repita la contraseña:'. A note below the password fields says 'Escriba la contraseña proporcionada por su proveedor de acceso a Internet.' At the bottom, there are three buttons: '< Atrás', 'Siguiete >', and 'Cancelar'.

En el servei a triar escollirem l'opció de "Correu electrònic d'Internet".



The screenshot shows the 'Agregar nueva cuenta' window in Outlook 2010, now at the 'Elegir servicio' step. The title bar reads 'Agregar nueva cuenta'. The main heading is 'Elegir servicio'. There are three radio button options: 'Correo electrónico de Internet', 'Microsoft Exchange o servicio compatible', and 'Mensajería de texto (SMS)'. The 'Correo electrónico de Internet' option is selected. Below each option is a brief description: 'Conectar con el servidor POP o IMAP para enviar y recibir mensajes de correo electrónico.', 'Conectarse y tener acceso a mensajes de correo electrónico, calendario, contactos, faxes y mensajes de correo de voz.', and 'Conectar con un servicio de mensajería móvil.' At the bottom, there are three buttons: '< Atrás', 'Siguiete >', and 'Cancelar'.

A la finestra següent hem d'emplenar tots els camps:

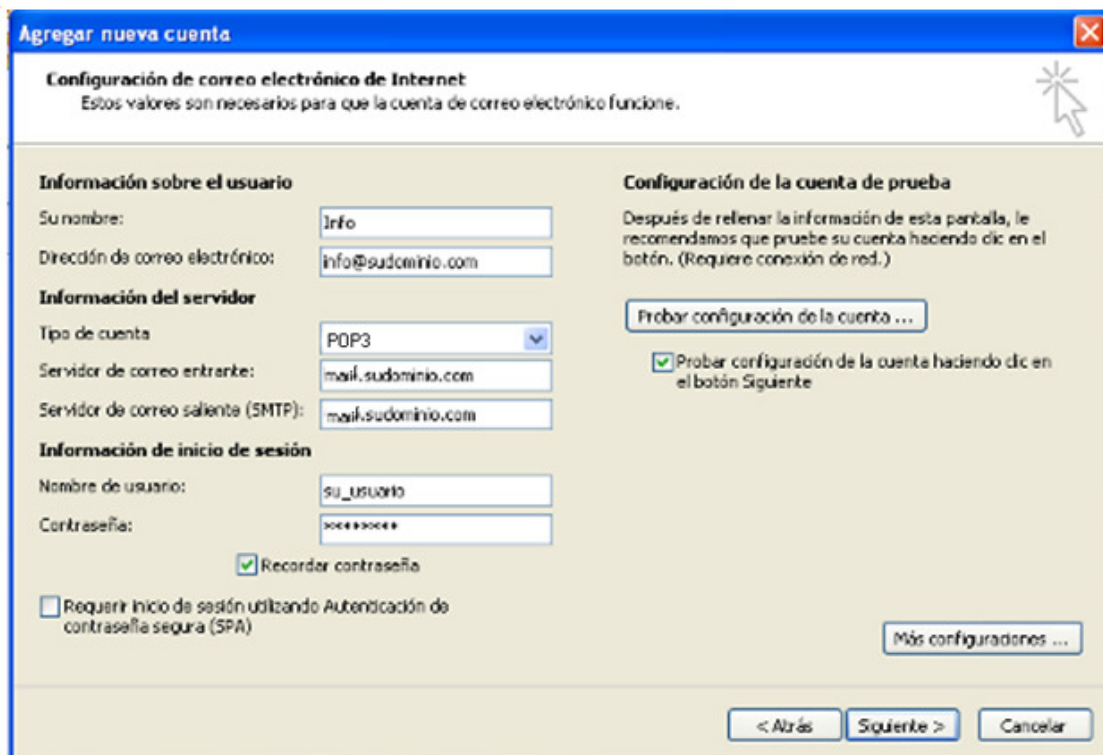
- **El seu nom:** aquest nom es mostrarà als destinataris del correu. Per exemple: Info

:: Configuració :: Correu Outlook 2010

- **Adreça de correu electrònic:** Ens demana el correu que es mostrarà al destinatari per contestar els correus.
- **Tipus de compte:** Seleccionem POP3.
- **Servidor de correu entrant:** Es tracta del servidor POP3. Seria mail.sudominio.com.
- **Servidor de correus sortint:** Es tracta del servidor POP3. Seria mail.sudominio.com.

A Nom d'usuari i Contrasenya ha d'introduir les dades d'usuari que té assignades per aquest compte.

Després d'omplir tots els camps i abans de seguir endavant hauríem de fer clic al botó "Més configuracions ..."



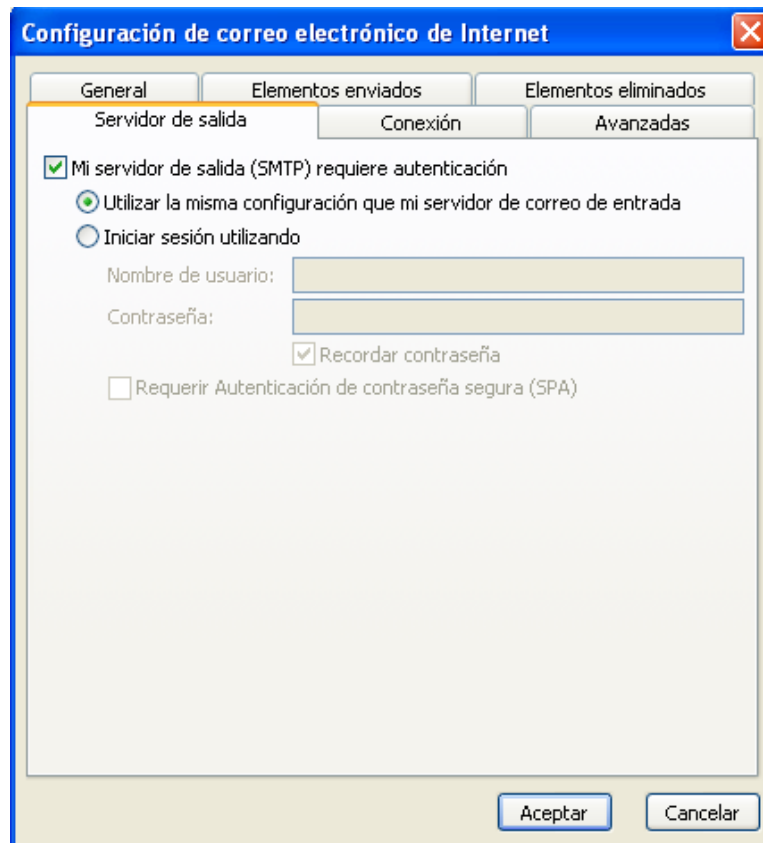
És molt important accedir a la següent pestanya Servidor de sortida i configurar com es mostra a la imatge de sota.

Seleccionem: El meu servidor de sortida requereix autenticació i Utilitzar la mateixa configuració que el meu servidor de correu d'entrada.

Els nostres servidors de sortida requereixen que introduïm nom d'usuari i contrasenya (autenticació). Que per a tots els casos són el mateix nom d'usuari i contrasenya que el del correu d'entrada (POP3).

Acceptem i "Següent".

:: Configuració :: Correu Outlook 2010



Ens apareix una pantalla que ens indica que ja està configurat el compte de correu i ja podem enviar i rebre.

