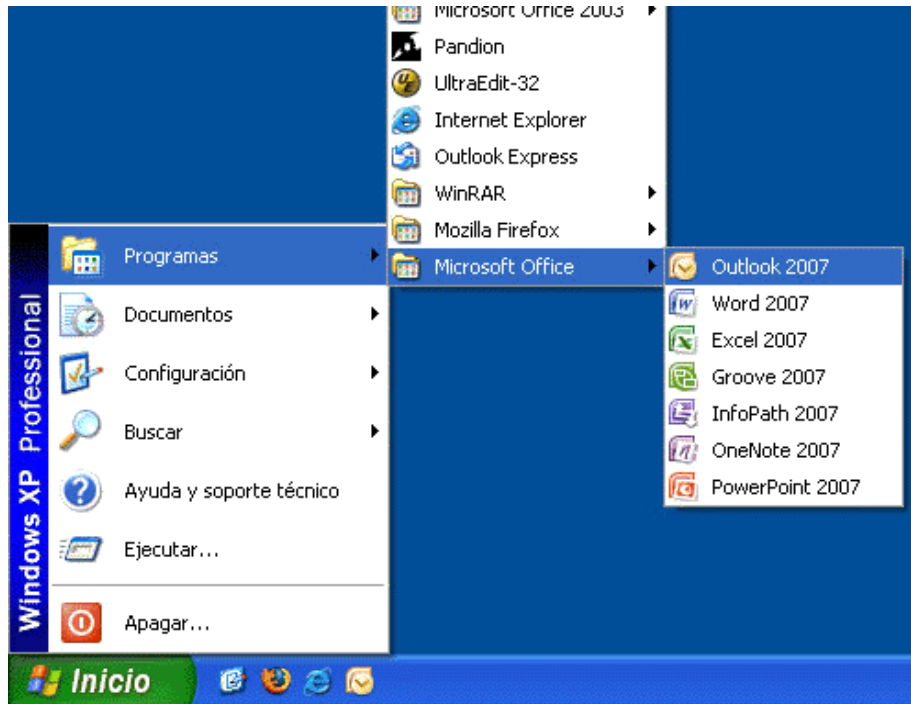
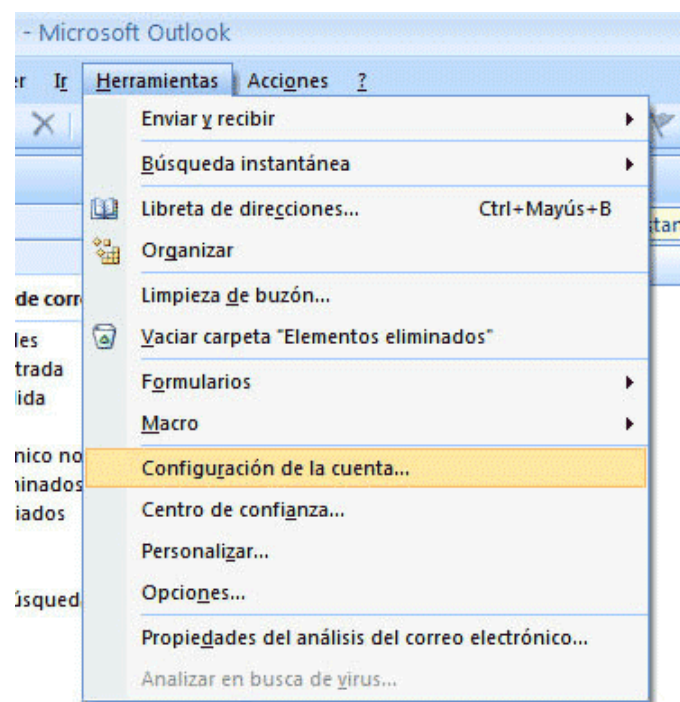


:: Configuración :: Correo en Outlook 2007

Arrancamos el Outlook 2007 desde INICIO > PROGRAMAS > MICROSOFT OFFICE > OUTLOOK 2007

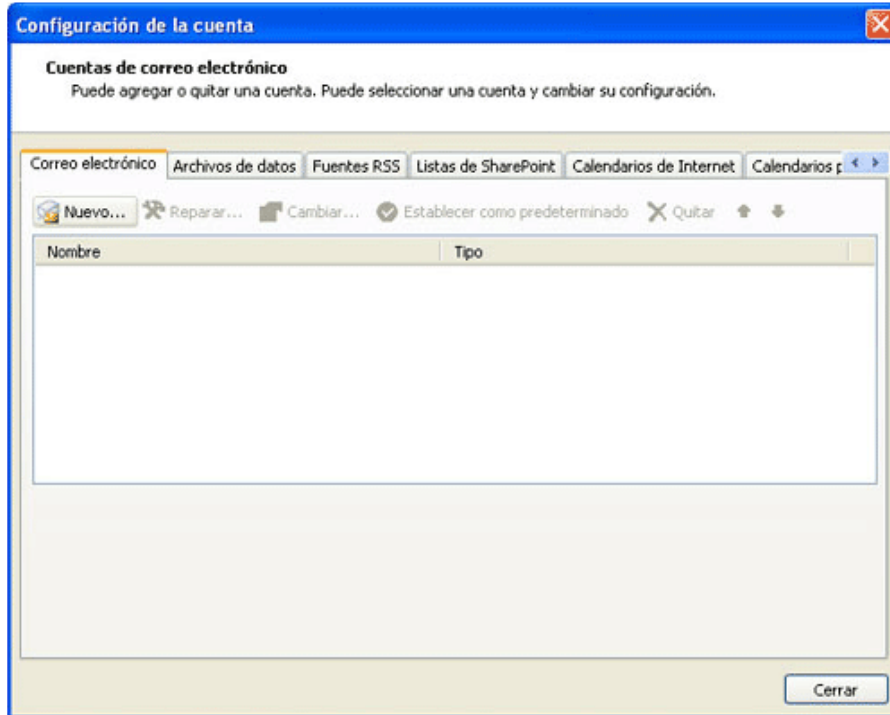


Si es la primera vez que lo abrimos, nos aparecerá un asistente. Si no es la primera vez, tenemos que ir al menú HERRAMIENTAS > CONFIGURACIÓN DE LA CUENTA.

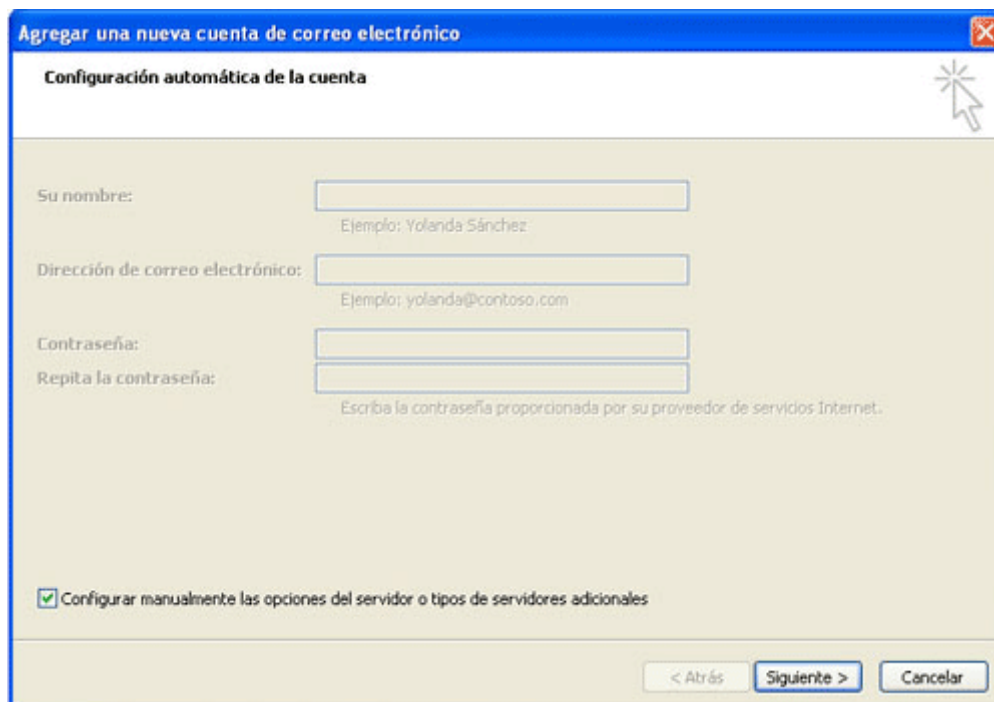


:: Configuración :: Correo en Outlook 2007

Nos aparece la pantalla de configuración principal, donde deberemos pulsar el botón de "Nuevo...".

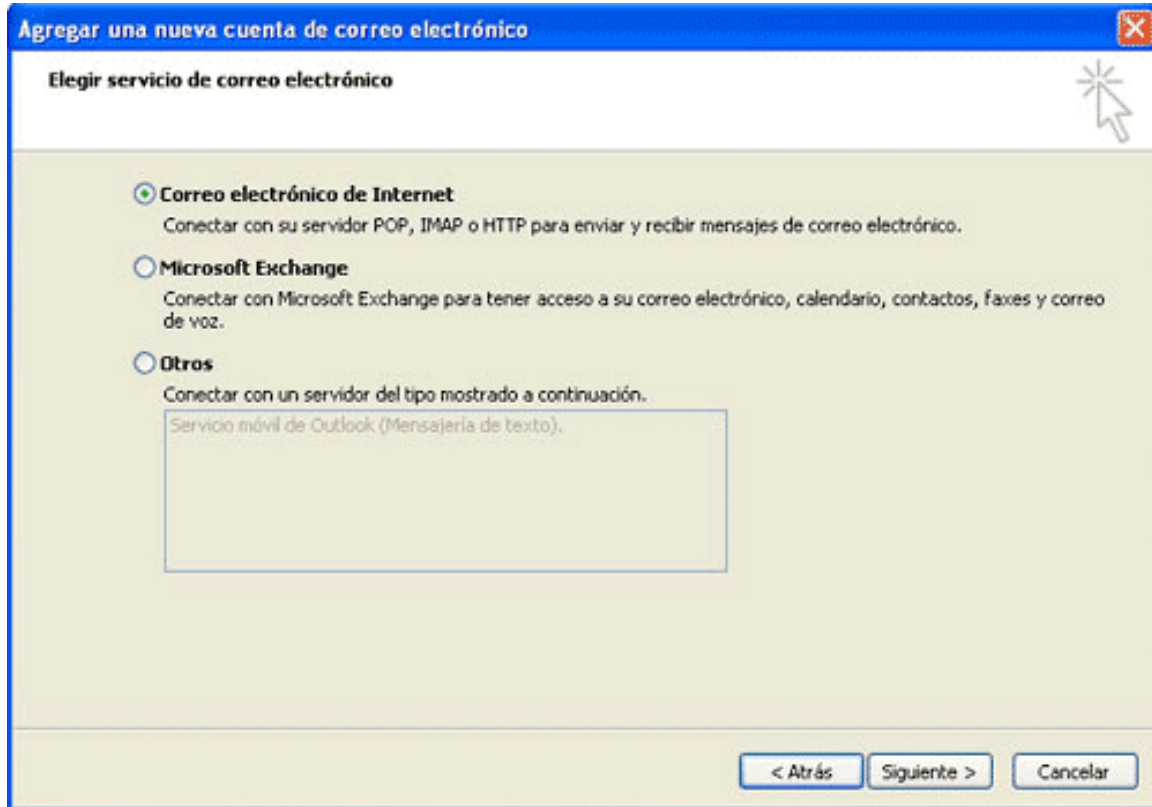


En la siguiente pantalla dejaremos en blanco los campos que nos aparecen y marcaremos la opción de "Configurar manualmente las opciones del servidor o tipos de servidores adicionales".



:: Configuración :: Correo en Outlook 2007

En el servicio a elegir escogeremos la opción de "Correo electrónico de Internet".



En la siguiente ventana debemos rellenar todos los campos:

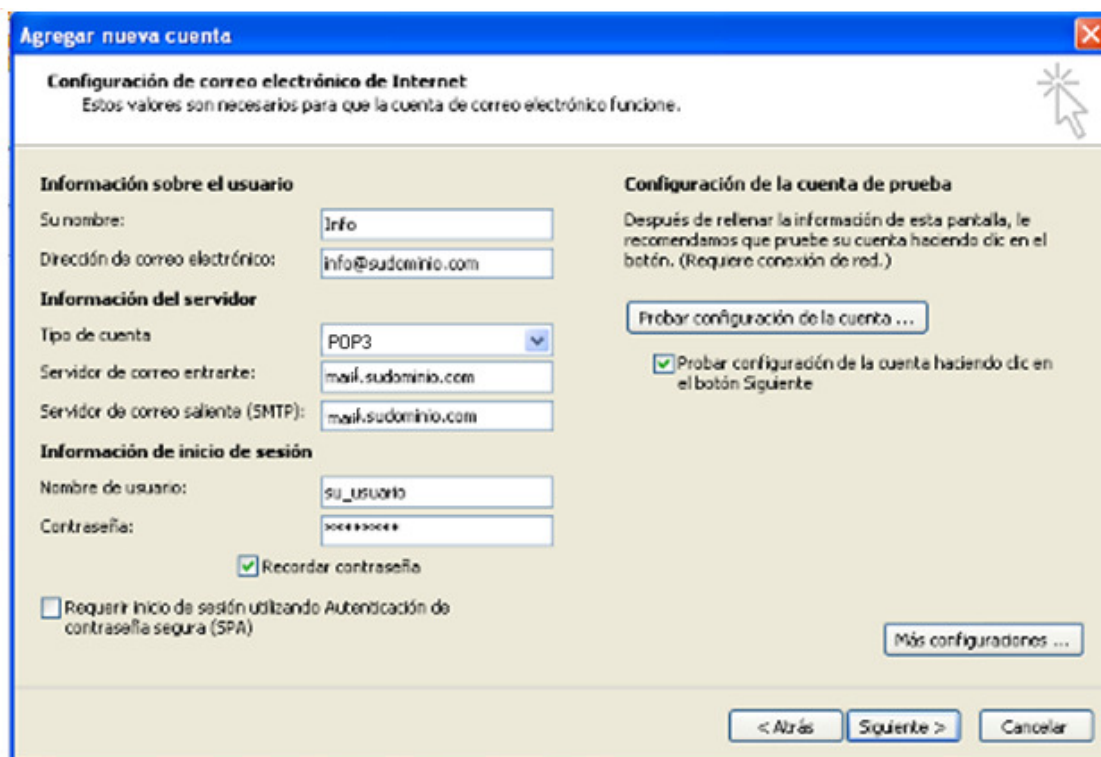
- **Su nombre:** este nombre se mostrará a los destinatarios del correo. Por ejemplo: Info.
- **Dirección de correo electrónico:** nos pide el correo que se mostrará al destinatario para contestar los correos.
- **Tipo de cuenta:** seleccionamos POP3.
- **Servidor de correo entrante:** se trata del servidor POP3. Sería mail.sudominio.com.
- **Servidor de corre saliente:** se trata del servidor POP3. Sería mail.sudominio.com.

En **Nombre de usuario** y en **Contraseña** tiene que introducir los datos de usuario que tiene asignados para dicha cuenta.

Si hubiéramos elegido el servidor POP3 en vez de IMAP, los parámetros que hemos añadido ahora serían exactamente los mismos.

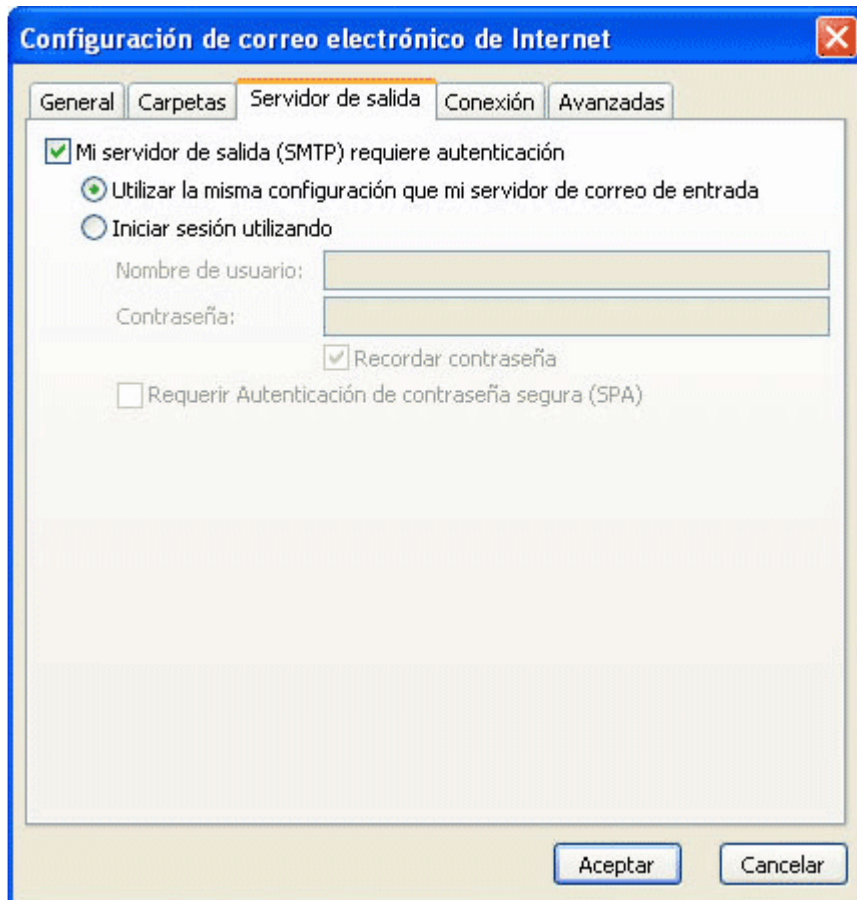
Después de completar todos los campos y antes de seguir adelante deberíamos hacer clic en el botón "Más configuraciones..."

:: Configuración :: Correo en Outlook 2007



Es muy importante acceder a la siguiente pestaña **Servidor de salida** y configurarla como aparece abajo. Seleccionamos **Mi servidor de salida requiere autenticación y Utilizar la misma configuración que mi servidor de correo de entrada**. Porque nuestros servidores de salida (SMTP) requieren que introduzcamos nombre de usuario y contraseña (autenticación). Que para todos los casos son el mismo nombre de usuario y contraseña que el del correo de entrada (IMAP). Aceptamos y "Siguiente".

:: Configuración :: Correo en Outlook 2007



Nos aparece una pantalla que nos indica que ya está configurada la cuenta de correo y ya podemos enviar y recibir.

